

*Catalogue*

*Location*



**PROMUSIQUE**  
*Events*

Tel : +33 (0)4.92.92.29.43  
[www.promusique-events.fr](http://www.promusique-events.fr)

Edito.

Désormais, Promusique Events propose à la location du matériel professionnel afin d'organiser votre soirée ou tout autre événement.

Un service livraison et installation du matériel est également proposé afin de vous aider dans la réalisation de votre projet...

A bientôt...

# SOMMAIRE

## **Le Son**

- Les Tables de Mixage
- Les Amplificateurs
- Les Enceintes
- Les Micros
- Les Régies DJ

## **La Lumière**

- Les Projecteurs
- Les Lyres automatiques
- Les Projecteurs à LED
- Les Effets

## **Pieds et Structures**

- Les Poutres
- Les Angles
- Les Platines de Sol
- Les Embases
- Les Praticables

## **La Déco**

- Le Mobilier Lounge
- Le Mobilier Enfant
- Les Sphères à LED
- Les Aircônes à LED
- La Flamme

## **L'Audiovisuel**

- Les Vidéo-projecteurs
- Les Écrans
- Les Lecteurs

## **Câblages**

- L'Électricité
- Le Câblage
- Les Talkie Walkie

# LE SON

## - Les Tables de Mixage



**Behringer 1002FX**  
2 entrées micro - 4  
stéréo - multi-effets



**Mackie CR 1604**  
16 entrées mono - 6 aux

**Behringer XENYX 1222 USB**  
8 entrées mono - 4 entrées stéréo-  
multi-effets



**Behringer UB 1222FX-pro**  
6 entrées mono - 4 entrées stéréo -  
multi-effets

**Behringer Europower PMX3000**  
8 entrées mono - 4 entrées stéréo  
multi-effets - table amplifiée 2x250w



## - Les Amplificateurs



**ElectroVoice Q44** - 2 x 450w

**QSC PLX 2402** - 2 x 700w



**Dynacord LX 1600** - 2 x 800w

**Equalizer DBX** - 2x31 bandes



# LE SON

## - Les Enceintes



← **ElectroVoice ZX 1**  
Enceinte polyvalente - idéale pour  
petite diffusion - 200w



**ElectroVoice SX300** →  
Enceinte polyvalente - idéale pour la  
diffusion en extérieur - 300w



← **ElectroVoice SB122**  
Enceinte SUB Bass pour renfort grave  
en complément de la SX300 - 300w



**Ramsa** →  
Enceinte de façade - 300w



← **Behringer B212D**  
Enceinte amplifiée - 400w

**QSC K10** →  
Enceinte amplifiée - 1000w



**Dynacord C15\_3** →  
Enceinte 3 voies - 400w



← **Dynacord C15\_1**  
Enceinte sub Bass pour renfort  
grave en complément de la  
Dynacord C15\_3 - 400w

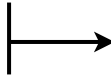
# LE SON

## - Les Micros



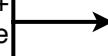
← | **Shure SM 58 / Beta 58** - micros chant

**Shure SM 58** - sans fil



← | **Sennheiser Freeport** - sans fil

**Sennheiser ew300** - sans fil - micro main +  
micro cravate + micro serre-tête



← | **Sennheiser freeport** - sans fil  
micro cravate + serre-tête

## - Les Régies DJ



**Pioneer DJM 600 et DJM 800**



**Pioneer 2 x CDJ 200 + DJM 600**  
Table de mixage + 2xCD + flight case

**Pioneer CDJ 400**  
compatible MP3 - port USB  
- effets intégrés

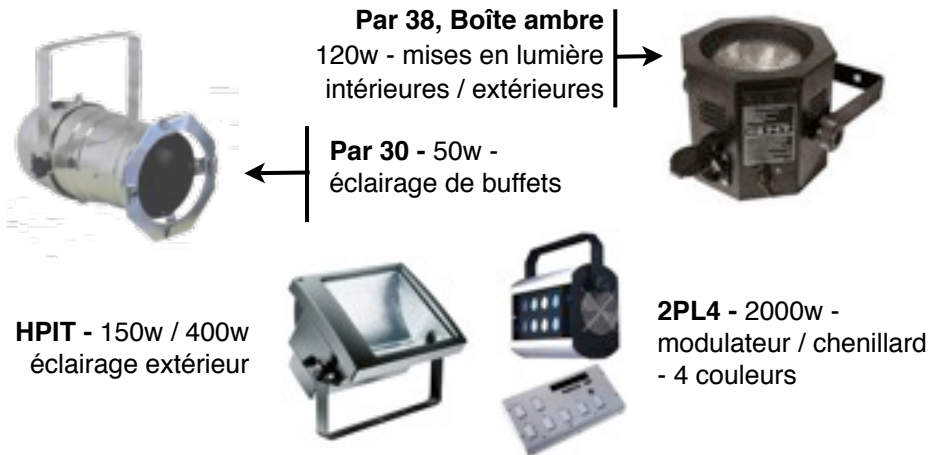


**Pioneer CDJ 200** compatible  
MP3 - effets intégrés



# LA LUMIERE

## - Les Projecteurs



## - Les Lyres Automatiques



# LA LUMIERE

## - Les Projecteurs à LED



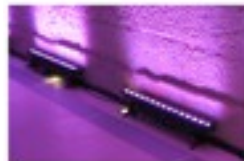
← Par LED - 36 x 3w RGB

Par LED - 14 x 3w RGB →



← SGM Palco 3 - IP65 - 150w

Barre de LED - 80 cm  
IP67 - 21 x 1w RGB →



## - Les Effets



← Fire LED - fonctionnement  
automatique - mode musical ou  
contrôle dmx

LED Wings - fonctionnement  
automatique - mode musical ou  
contrôle dmx →



← Lounge Laser -  
décoration et ambiance

Lasers divers - sur  
demande →



# LA LUMIERE



← Machine à brouillard - permet de voir les faisceaux des projecteurs

Machine à bulles →



← machines à fumée →



← Stroboscope 1500w et 3000w

Lumière noire →



**Boules à facettes** - diamètres disponibles : 20cm, 30cm 40cm, 50cm et 75cm - louées avec moteur

# PIEDS ET STRUCTURES

## - Poutres



### Global Truss F34

Structure aluminium 50cm, 1m, 2m pour création de totem, arche, grill, ...

### Global truss F31

Structure aluminium 2m, 2m50, pour mise en lumière de buffet et/ou lieux de repas...



## - Angle

**Corner box**  
29cm x 29cm x 29cm  
Permet de relier des  
*Global Truss F34*



## - Platine de sol

### Base plate métal

45cm x 45cm - support  
pour *Global Truss F31*



## - Embases



**Base plate - 40cm x 40cm -**  
support pour *Global Truss F34*

**Embase lourde carrée**  
80cm x 80cm - support  
pour *Totem et Arche*



## - Pieds



micro



éclairage



enceinte



portique DJ

## - Praticables



### Praticable

1m x 1m ou 2m x 1m  
podium ou scène

# LA DECO

## - Le Mobilier Lounge

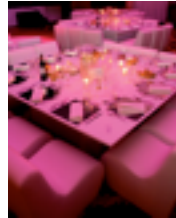


Table Basse Noire / Blanche - Pouf et chauffeuse en sky blanc

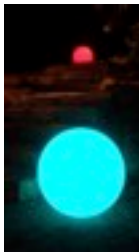
## - Le Mobilier Enfants



Table basse ronde verte / carrée blanche - tabourets - chaises

## - Les Sphères à LED

**Sphères à LED**  
Ø 60cm - Branchement sur secteur ou autonomie de 10h - Changement de couleurs, clignotement, couleur fixe, ...  
Livrée avec télécommande



## - Les Aircônes à LED

**Aircône à LED**  
hauteur 3m - cône ou tube sur base ventilée - changement de couleur ou fixe



## - La Flamme



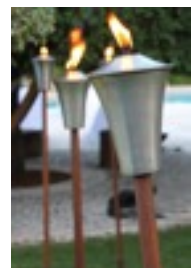
←| Bougie sur trépied en fer

↓| Verrines



Vasques de feu | ↗

Torches de feu | →



# L'AUDIOVISUEL

## - Les Vidéo-projecteurs



← **Optoma EP770**  
Lumens 3000



**Optoma EX762**  
Lumens 4000

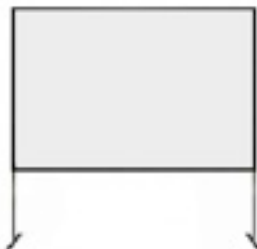
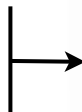


## - Les Ecrans



← **Ecran projection trépied**  
1,80cm x 1,80cm

**Ecran projection cadre**  
3m x 2m - 4m x 3m



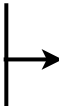
## - Les Lecteurs

**Lecteur DVD / DIVX - port USB,**  
lecture photo, sortie HDMI



← **Lecteur VCD / LD**  
pour Karoké

**Disques Karoké vidéo**  
chansons françaises -  
environ 600 titres



# CABLAGES

## - L'Electricité



**Plaquette 4  
prises étanches**



**Boîtier 32A  
mono / 4PC16**



**Doublette  
étanche**



**Rallonge 16A  
2,50m - 5m - 10m -  
15m - 20m**

**Armoire 32A tétra  
2PC16A + 2x32A mono**



**Armoire 32A tétra  
6PC16A**



**Câble 32A tétra  
10m et 20m**



**Câble 32A mono  
10m et 20m**



**Fouet 32A tétra**

## - Le Câblage



**Câble XLR  
1m - 5m  
10m - 20m**



**Câble speakon  
2,50m - 5m  
10m - 20m**



**Câble VGA  
câble vidéo  
15m**



**Câble DMX  
2,50m - 5m -10m  
15m - 20m**



**Splitter DMX  
4 sorties**

## - Les Talkie Walkie



Livrés avec chargeur et  
kit oreillette

# Conditions Générales de Location

## 1. Réservation

- Toute réservation implique l'adhésion sans réserve à nos conditions générales de location quelles que soient les clauses figurant au sein des bons de commandes des clients.
- Les réservations seront prises dans la limite des stocks disponibles.
- Pour toute annulation de moins de 24h, les acomptes déjà versés restent acquis à PROMUSIQUE EVENTS à titre de dédommagement forfaitaire.

## 2. Enlèvement du matériel

- Le retrait de matériel s'effectue en échange d'un dépôt de garantie accompagné du montant de la location.
- L'enlèvement s'effectue durant nos horaires d'ouverture : du lundi au vendredi de 9h à 12h et de 14h à 18h.
- Le matériel est remis en parfait état de fonctionnement. Celui-ci peut être contrôlé par le client avant chaque location.

## 3. Restitution du matériel

- Le client est tenu de restituer le matériel loué à la date figurant sur le contrat.
- Toute restitution non justifiée après la date prévue, entraînera la responsabilité du client pour les préjudices subis par la société PROMUSIQUE EVENTS et sa clientèle.
- Tout le matériel manquant ou détérioré sera facturé sur la base du tarif en vigueur valeur neuve. Les lampes restituées hors service seront facturées 70% de leur valeur neuve.

## 4. Tarifs

- Les prix facturés sont ceux du tarif en vigueur au jour de l'enlèvement du matériel, PROMUSIQUE EVENTS se réserve le droit de modifier ses tarifs à tout moment sans préavis. Le taux de TVA appliqué est de 19,6% sur l'ensemble des services.

## 5. Responsabilités

- Le locataire en qualité de dépositaire assume l'entière responsabilité du matériel dès sa prise en charge en nos locaux et jusqu'à sa restitution. Il est seul responsable de tous dégâts causés au matériel.
- En cas de sinistre le matériel sera facturé au prix du matériel neuf suivant les tarifs en cours, et les frais de remise en état au coût du jour.
- La responsabilité de PROMUSIQUE EVENTS ne saurait être engagée suite au non fonctionnement ou mauvais fonctionnement des appareils loués liés à l'adjonction de matériels non compatibles ou à une mauvaise installation.

## 6. Assurances

- Le locataire doit assurer le matériel pour sa valeur de remplacement neuve.
- L'assurance doit notamment couvrir les risques de vol, perte ou détérioration quelle qu'en soit la nature ou la cause.

## 7. Litiges

- En cas de litige, seul le tribunal de commerce de Cannes sera le seul compétent.

## Table des coefficients

Jours	Coefficient	Jours	Coefficient
1	1,00	16	6,70
2	1,50	17	7,00
3	2,00	18	7,30
4	2,50	19	7,60
5	3,00	20	7,80
6	3,50	21	8,00
7	4,00	22	8,20
8	4,40	23	8,40
9	4,60	24	8,60
10	5,00	25	8,80
11	5,20	26	9,00
12	5,50	27	9,20
13	5,70	28	9,40
14	6,00	29	9,60
15	6,30	30	9,80
		31	10,00

Pour une période de location supérieure à 31 jours, l'évolution des coefficients se fera par incrémentation d'un point par semaine de location supplémentaire.



*Soirée Privée - Mariage - Événementiel -  
Enfant - Feux d'artifices - Location*

**PROMUSIQUE**  
*Events*

403, avenue de Tournamy

06250 Mougins

Tel : +33 (0)4.92.92.29.43

info@promusique-events.fr

[www.promusique-events.fr](http://www.promusique-events.fr)